

Puerto de Paíta

Es el principal puerto del norte peruano. Moviliza contenedores de importación, exportación y carga general.

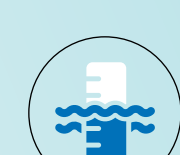
Ubicación

A 56 kilómetros de la ciudad de Piura.

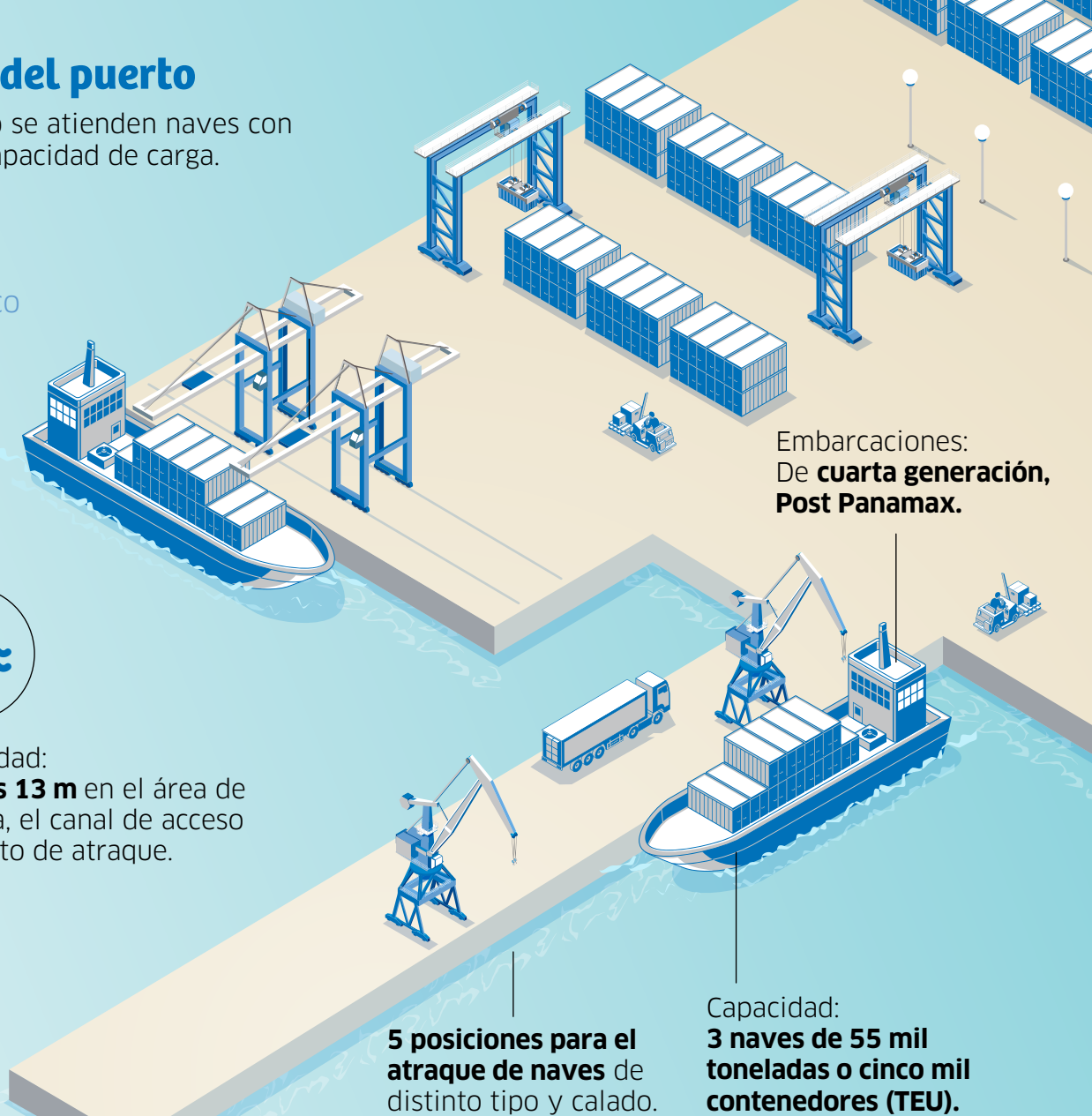
Perfil del puerto

Cada año se atienden naves con mayor capacidad de carga.

Océano Pacífico



Profundidad: **Desde los 13 m** en el área de maniobra, el canal de acceso y el puesto de atraque.



LEYENDA

- CARRETERA ASFALTADA
- ÁREA NATURAL RESERVADA
- CAPITAL PROVINCIAL
- CIUDAD

Mercado de influencia

Principales mercados que tiene proyectados a nivel nacional:



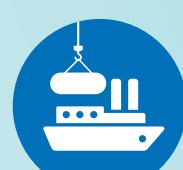
Servicios

Servicio estándar según función:



En función a la nave:

Utilización del amarradero (comprende el amarre y desamarre de la nave).



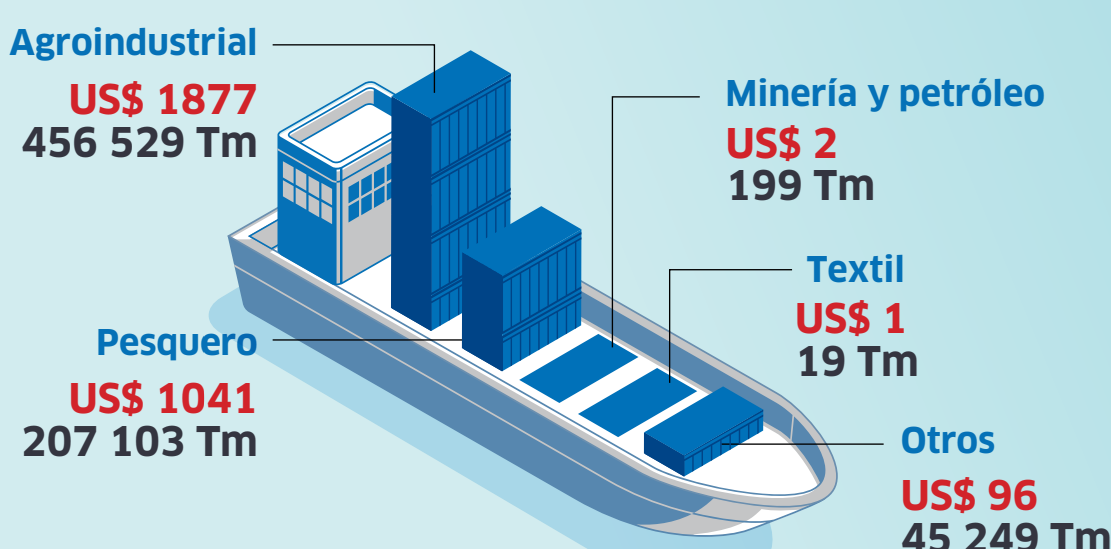
En función a la carga:

Utilización de la infraestructura y el equipamiento necesario del terminal.

Exportaciones por sectores

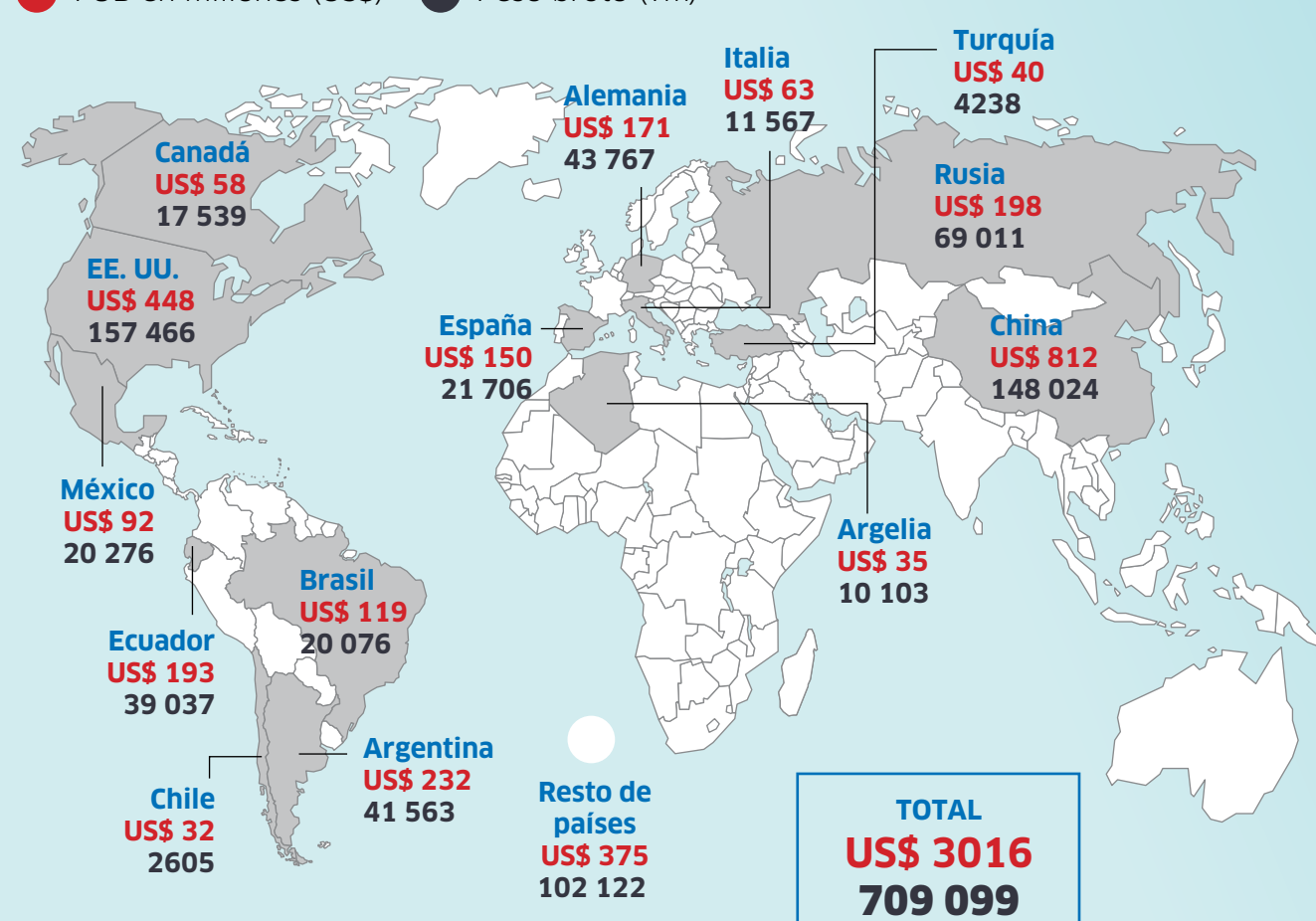
Peso bruto en Tm y costo en dolares:

● FOB en millones (US\$) ● Peso bruto (Tm)



Principales países de exportación

● FOB en millones (US\$) ● Peso bruto (Tm)



Principales productos exportados

Transportados y/o gestionados:

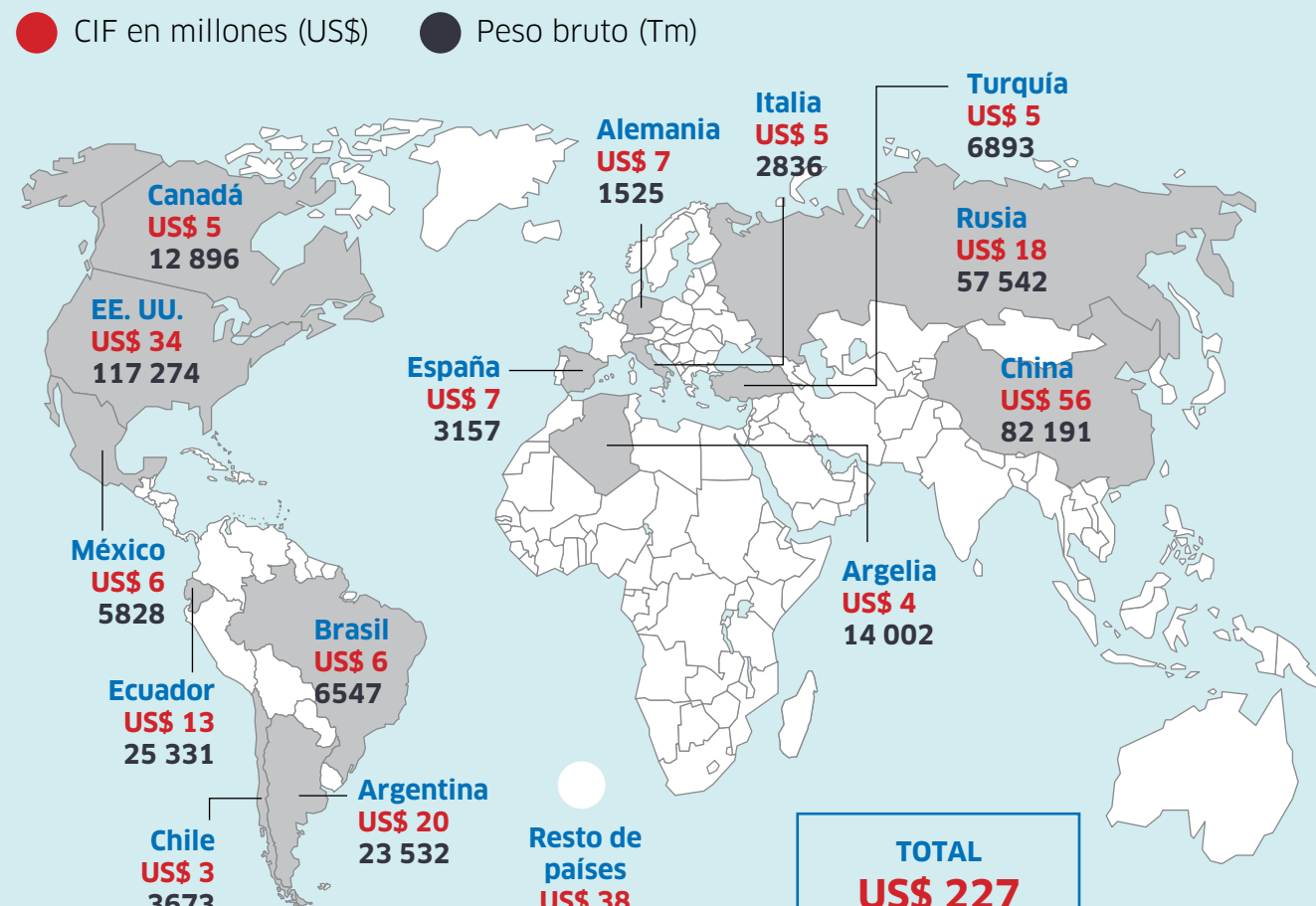
● FOB en millones (US\$) ● Peso bruto (Tm)



Producto	Costo FOB (US\$ millones)	Peso Bruto (Tm)
Calamar gigante (Pota)	\$503	145 037
Uva	\$392	35 394
Café	\$368	16 756
Mango	\$235	145 779
Palta (Avocado)	\$234	65 613

Principales países de importación

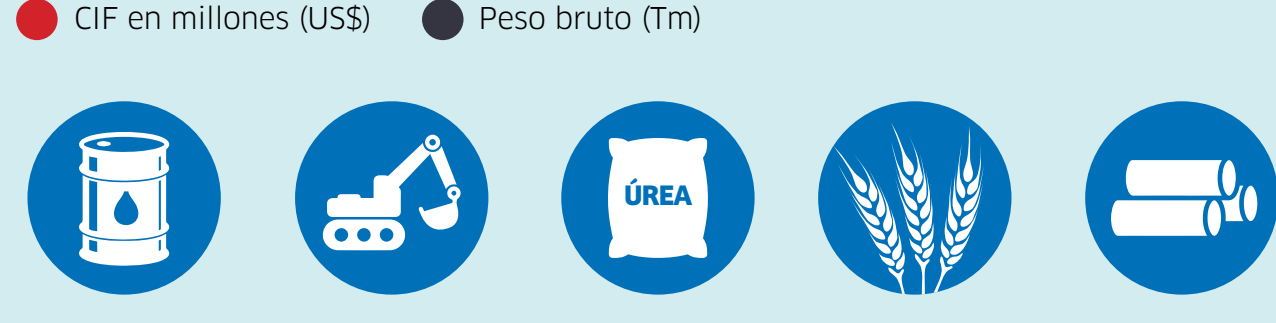
● CIF en millones (US\$) ● Peso bruto (Tm)



Principales productos importados

Transportados y/o gestionados:

● CIF en millones (US\$) ● Peso bruto (Tm)



Producto	Costo CIF (US\$ millones)	Peso Bruto (Tm)
Petróleo crudo	\$6976	16 815
Excavadora Komatsu	\$5323	414
Úrea fertilizante	\$3894	14 001
Trigo granel	\$3091	12 000
Tubos de acero	\$2497	1680

Fuente: Business Intelligence. Datos a mayo de 2019.